

DADOS TÉCNICOS

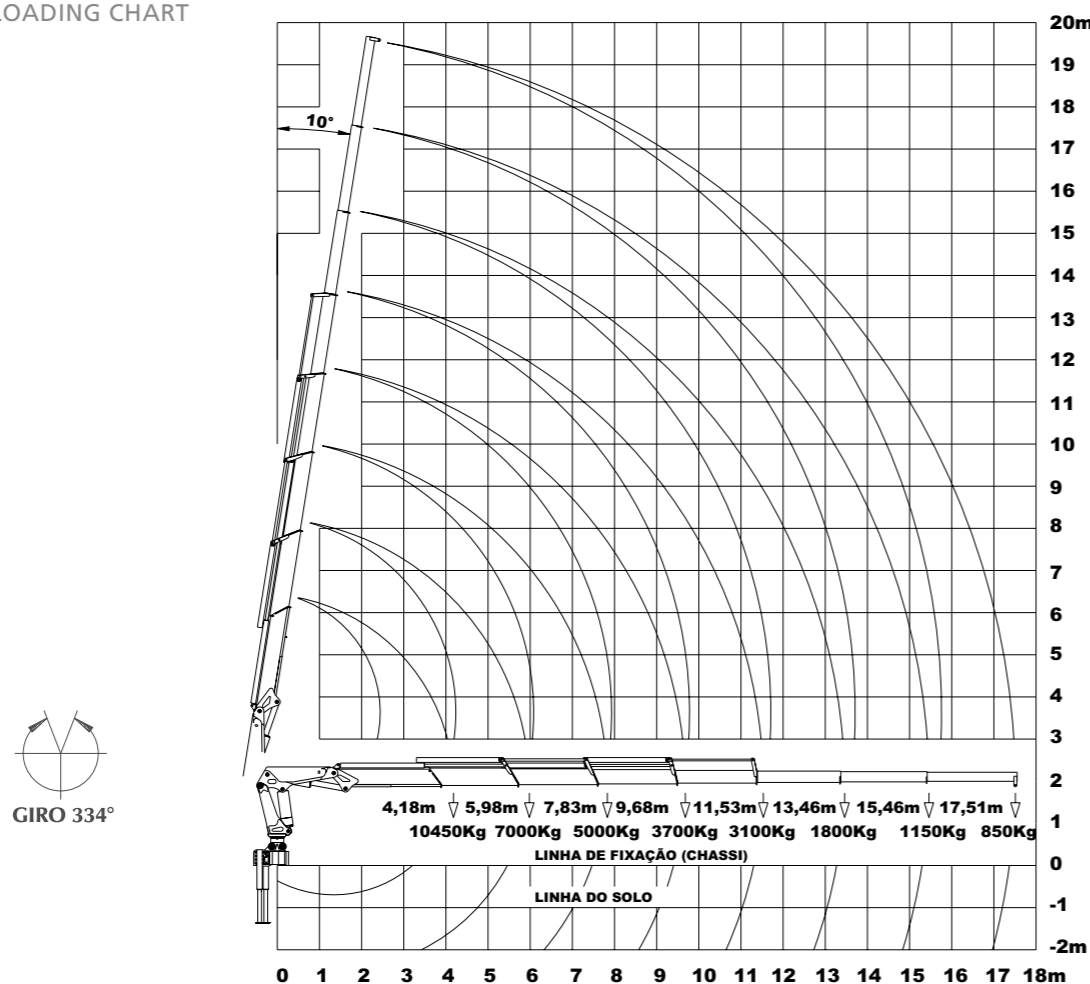
LANÇAMENTO / LANZAMIENTO / LAUNCHING

DATOS TÉCNICOS | TECHNICAL DATA

Momento de carga útil Momento de carga útil Loading moment	43600kgm
Alcance máximo vertical do solo Alcance máximo vertical del suelo Vertical maximum reach from groun level.....	20500mm
Alcance máximo horizontal Alcance máximo horizontal Horizontal maximum reach.....	17510mm
Alcance máximo horizontal hidráulico Alcance horizontal hidráulico máximo Hydraulic horizontal maximum reach	11530mm
Ângulo de giro Ángulo de giro Turning angle	334°
Peso aproximado equipamento standard Peso aproximado equipo standard Std equipment weight approximated.....	3940kg
Peso aproximado do sobrechassi Peso del sobrechasis aproximado Overchassis weight approximated.....	1450kg
Espaço ocupado atrás da cabina Espacio ocupado a trás de la cabina Occupied space behind cabin.....	1250mm
Capacidade máxima a 4180mm Capacidad máxima a 4180mm Maximum capacity at 4180mm.....	10450kg
Capacidade máxima alcance máximo Capacidad máxima alcance máximo Maximum capacity maximum reach	850kg
Capacidade reservatório hidráulico Capacidad reservatório hidráulico Hydraulic reservatory capacity	120lt
Pressão de trabalho Presión de trabajo Work pressure	250kg/cm ²
Torque de giro Torque de giro Turning torque.....	5700kgm
Vazão nominal da bomba Caudal nominal de la bomba Pump nominal outflow	50lt/min
Sapatas estendidas centro a centro dianteira Zapatas extendidas delantera Extended outriggers frontside	5670mm
Sapatas estendidas centro a centro traseira Zapatas extendidas trasera Extended outriggers backside.....	3700mm
Ângulo máximo de inclinação da lança Ángulo máximo de inclinación lanza Maximum tilting angle	80°
Número de lanças acionadas hidraulicamente Número de lanzas hidráulicas Hydraulic booms	04
Número de lanças acionadas mecanicamente Número de lanzas mecánicas Mechanical booms	03
Número sapatas estabilizadoras Número de zapatas estabilizadoras Stabilizer outriggers.....	04
Montagem em veículo com PBT mínima de 18,0 ton Montaje sobre camiones con peso bruto total mínimo de 18,0 ton Assembly on trucks with GVW minimum of 18,0 ton	

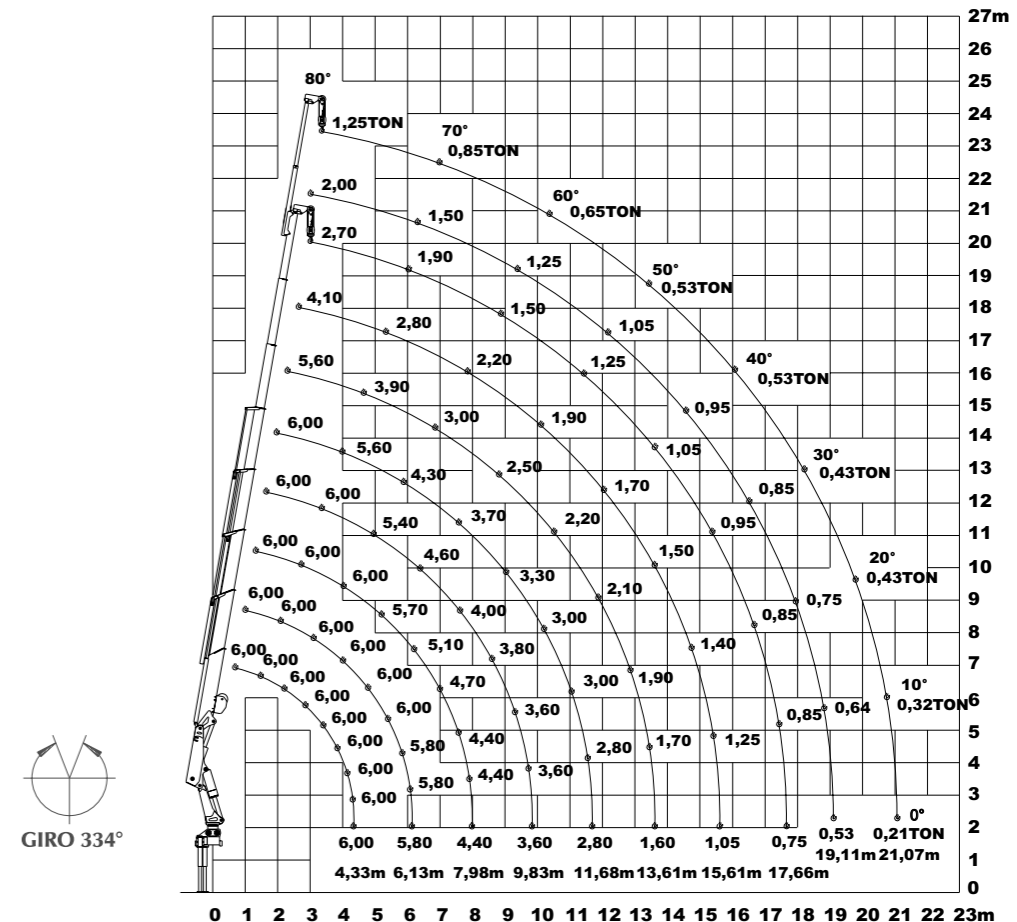
MD 43607 GRÁFICO DE CARGA

GRÁFICO DE CARGA | LOADING CHART



MD 43607 COM GUINCHO DE CABO ATÉ 6 TON + JIB

CON GUINCHE DE CABLE HASTA 6 TON + JIB | WITH CABLE WINCH UP TO 6 TON + JIB



MD 43607 COM CESTO DE INSPEÇÃO

CON CESTO DE INSPECCIÓN | WITH INSPECTION BASKET

